

OGGETTO: Rifacimento Metanodotto Der. per Porto Empedocle (AG) - DN 300 (12")

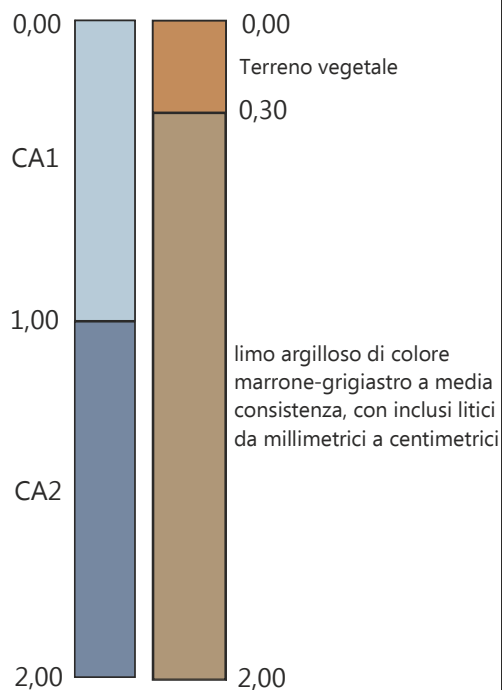
PUNTO DI CAMPIONAMENTO: C001

Data di Esecuzione: 15/11/2021	Comune: Campofranco	Longitudine Est: 2406329
Falda: assente	Quota (s.l.m.): 307,00 m.	Latitudine Nord: 4151673

Documentazione Fotografica



Intervallo di Campionamento
(m. da p.c.)



Campionamento in esame

Ubicazione Planimetrica

OGGETTO: Rifacimento Metanodotto Der. per Porto Empedocle (AG) - DN 300 (12")

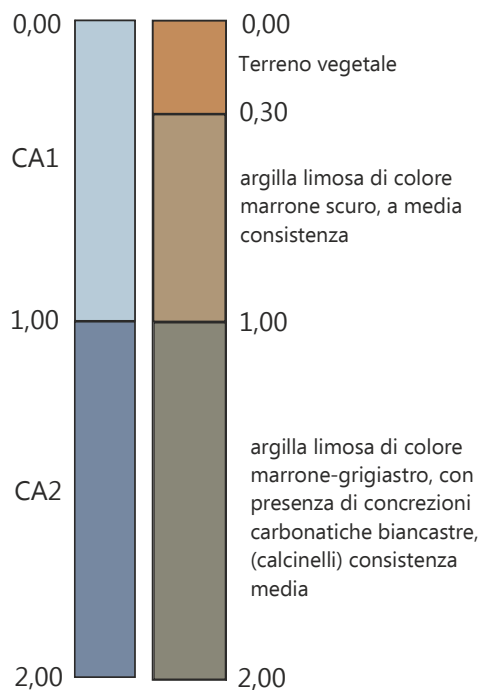
PUNTO DI CAMPIONAMENTO: C002

Data di Esecuzione: 15/11/2021	Comune: Campofranco	Longitudine Est: 385769.16
Falda: assente	Quota (s.l.m.): 171,00 m.	Latitudine Nord: 4150916.55

Documentazione Fotografica



Intervallo di Campionamento
(m. da p.c.)



Campionamento in esame

Ubicazione Planimetrica

OGGETTO: Rifacimento Metanodotto Der. per Porto Empedocle (AG) - DN 300 (12")

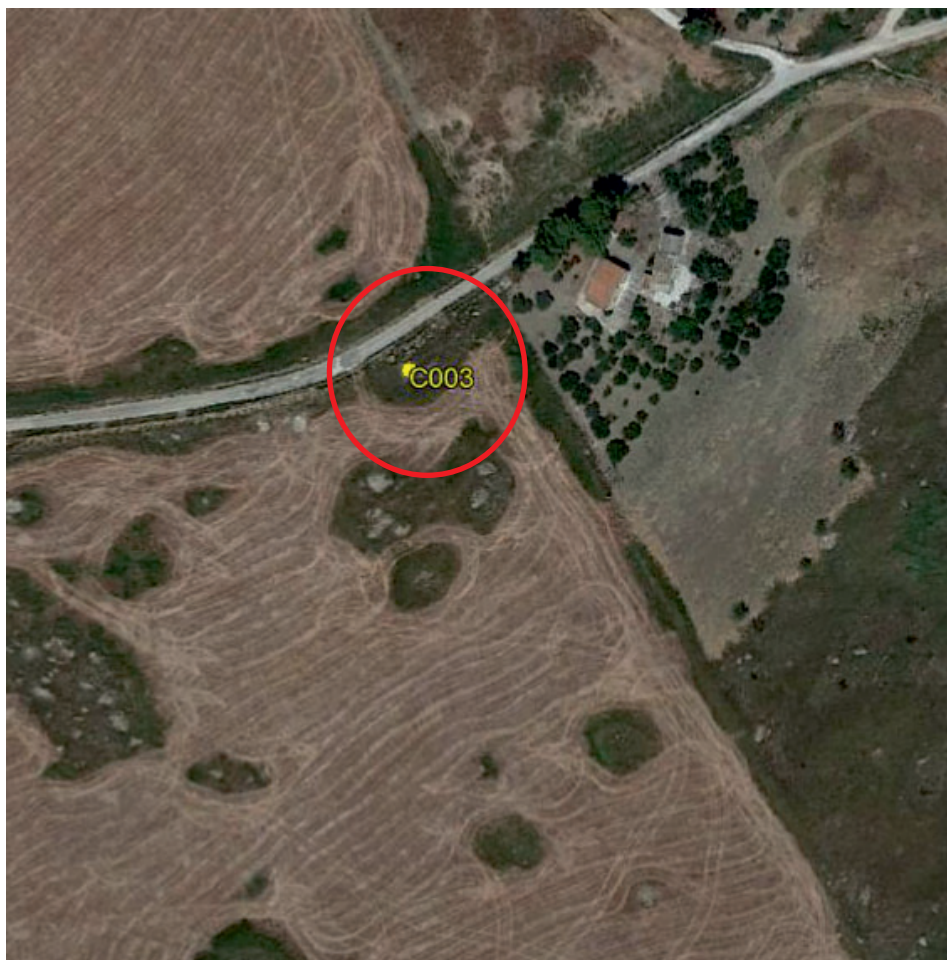
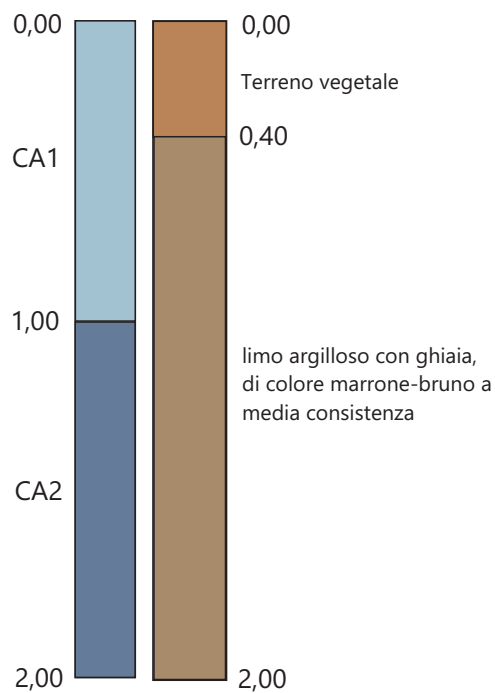
PUNTO DI CAMPIONAMENTO: C003

Data di Esecuzione: 15/11/2021	Comune: Campofranco	Longitudine Est: 2405392
Falda: assente	Quota (s.l.m.): 182,00 m.	Latitudine Nord: 4150572

Documentazione Fotografica



Intervallo di Campionamento
(m. da p.c.)



Campionamento in esame

Ubicazione Planimetrica

OGGETTO: Rifacimento Metanodotto Der. per Porto Empedocle (AG) - DN 300 (12")

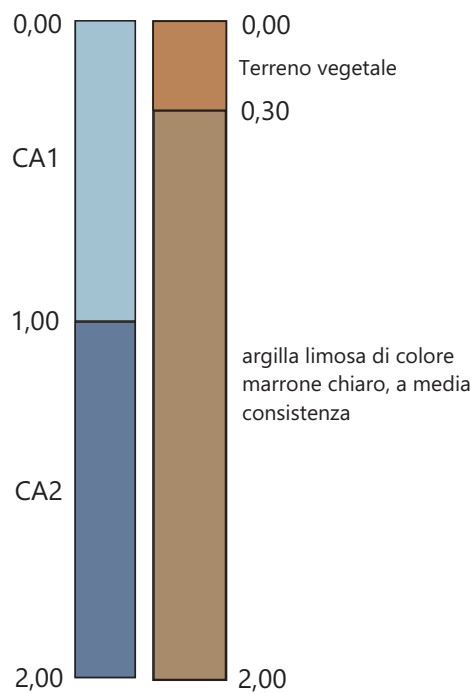
PUNTO DI CAMPIONAMENTO: C004

Data di Esecuzione: 15/11/2021	Comune: Campofranco	Longitudine Est: 2405056
Falda: assente	Quota (s.l.m.): 150,00 m.	Latitudine Nord: 4150240

Documentazione Fotografica



Intervallo di Campionamento
(m. da p.c.)



Campionamento in esame

Ubicazione Planimetrica

OGGETTO: Rifacimento Metanodotto Der. per Porto Empedocle (AG) - DN 300 (12")

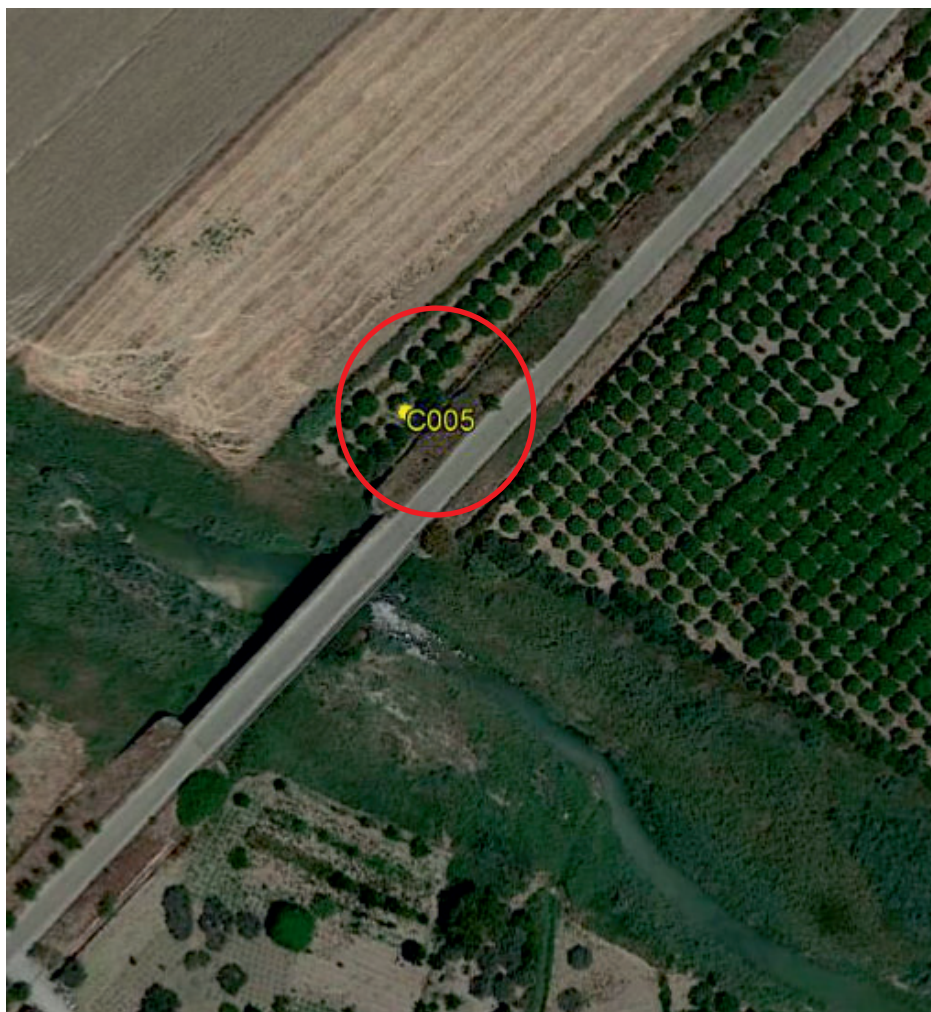
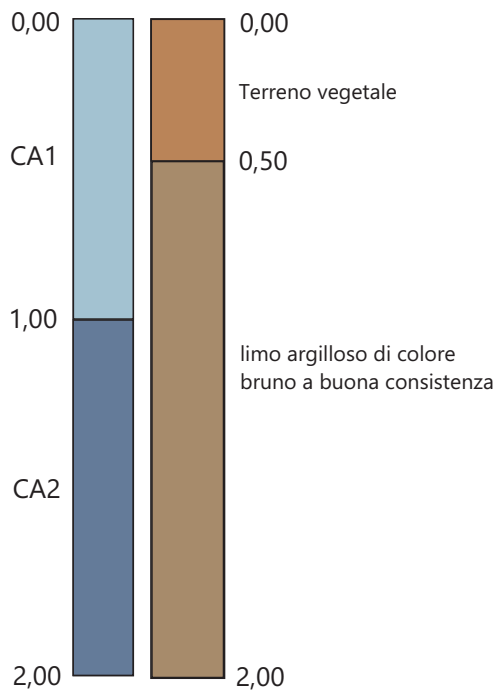
PUNTO DI CAMPIONAMENTO: C005

Data di Esecuzione: 15/11/2021	Comune: Campofranco	Longitudine Est: 2404536
Falda: assente	Quota (s.l.m.): 142,00 m.	Latitudine Nord: 4150474

Documentazione Fotografica



Intervallo di Campionamento
(m. da p.c.)



Campionamento in esame

Ubicazione Planimetrica

OGGETTO: Rifacimento Metanodotto Der. per Porto Empedocle (AG) - DN 300 (12")

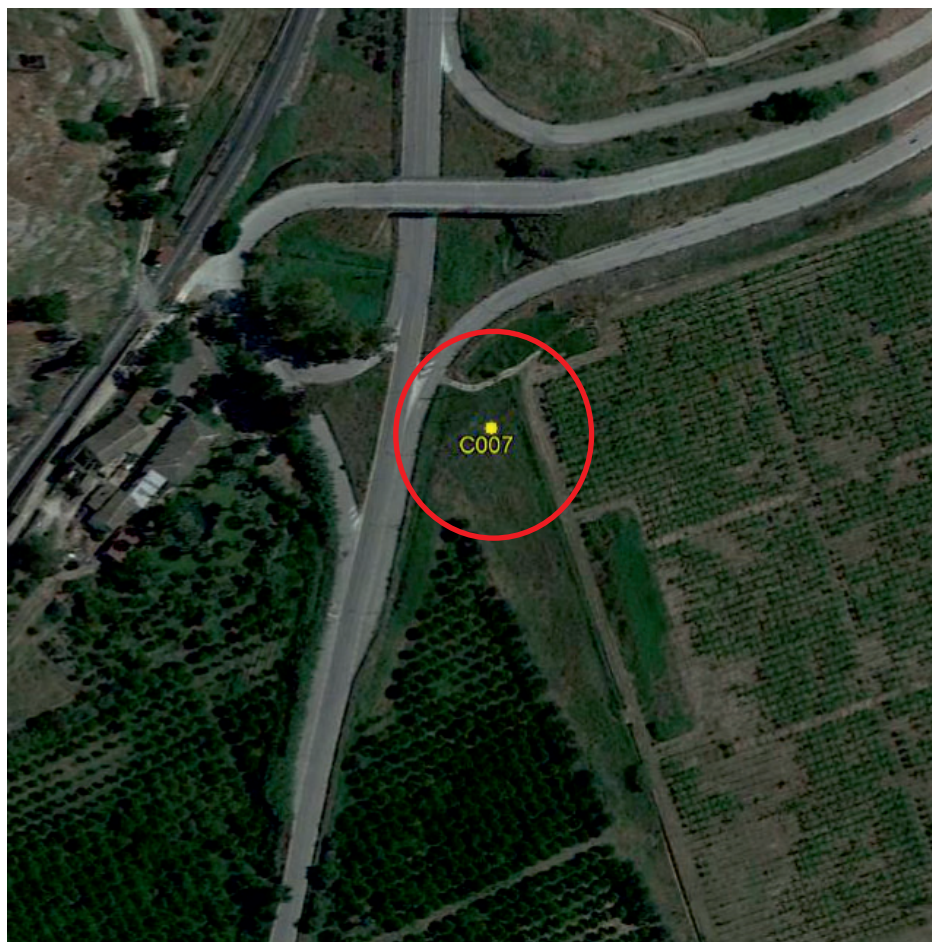
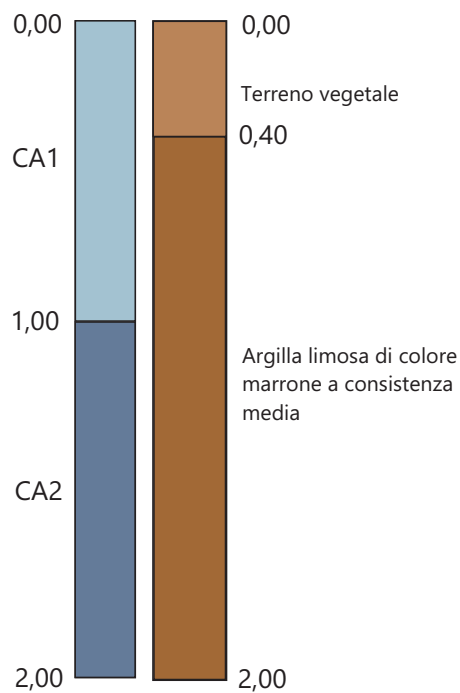
PUNTO DI CAMPIONAMENTO: C007

Data di Esecuzione: 16/11/2021	Comune: Casteltermini	Longitudine Est: 2403660
Falda: assente	Quota (s.l.m.): 140,00 m.	Latitudine Nord: 4150643

Documentazione Fotografica



Intervallo di Campionamento
(m. da p.c.)



Campionamento in esame

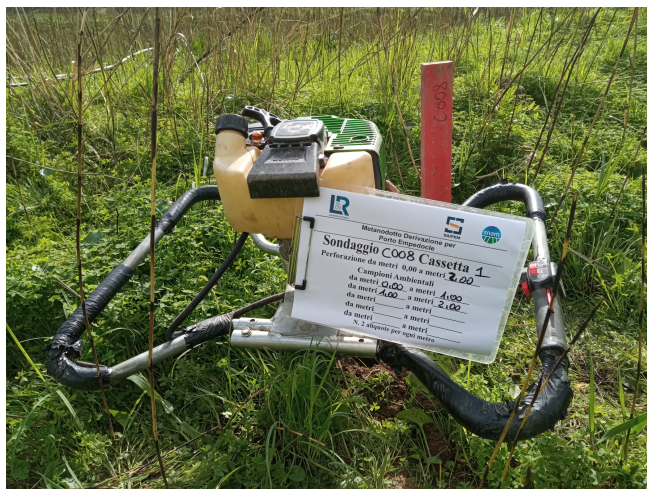
Ubicazione Planimetrica

OGGETTO: Rifacimento Metanodotto Der. per Porto Empedocle (AG) - DN 300 (12")

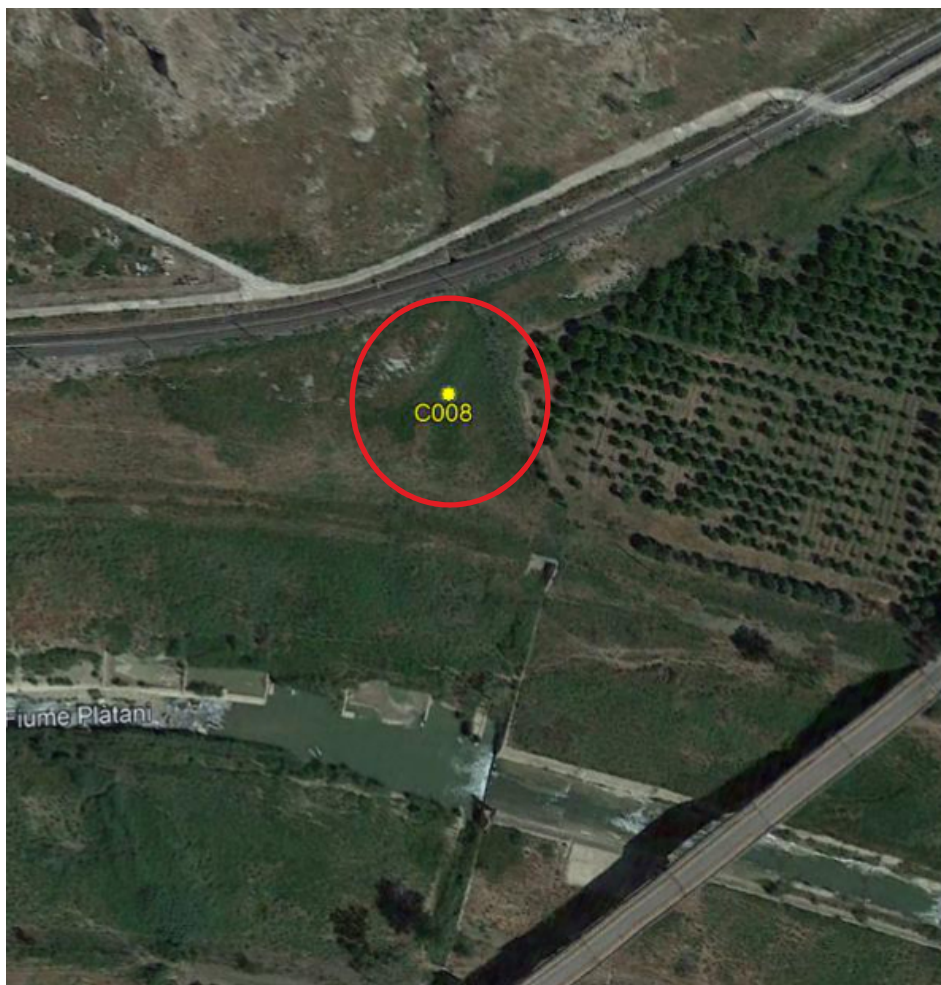
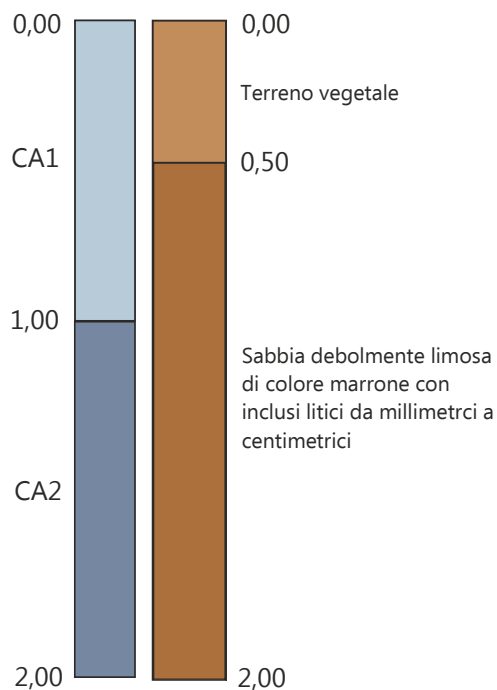
PUNTO DI CAMPIONAMENTO: C008

Data di Esecuzione: 16/11/2021	Comune: Casteltermini	Longitudine Est: 2403322
Falda: assente	Quota (s.l.m.): 137,00 m.	Latitudine Nord: 4150394

Documentazione Fotografica



Intervallo di Campionamento (m. da p.c.)



Campionamento in esame

Ubicazione Planimetrica

OGGETTO: Rifacimento Metanodotto Der. per Porto Empedocle (AG) - DN 300 (12")

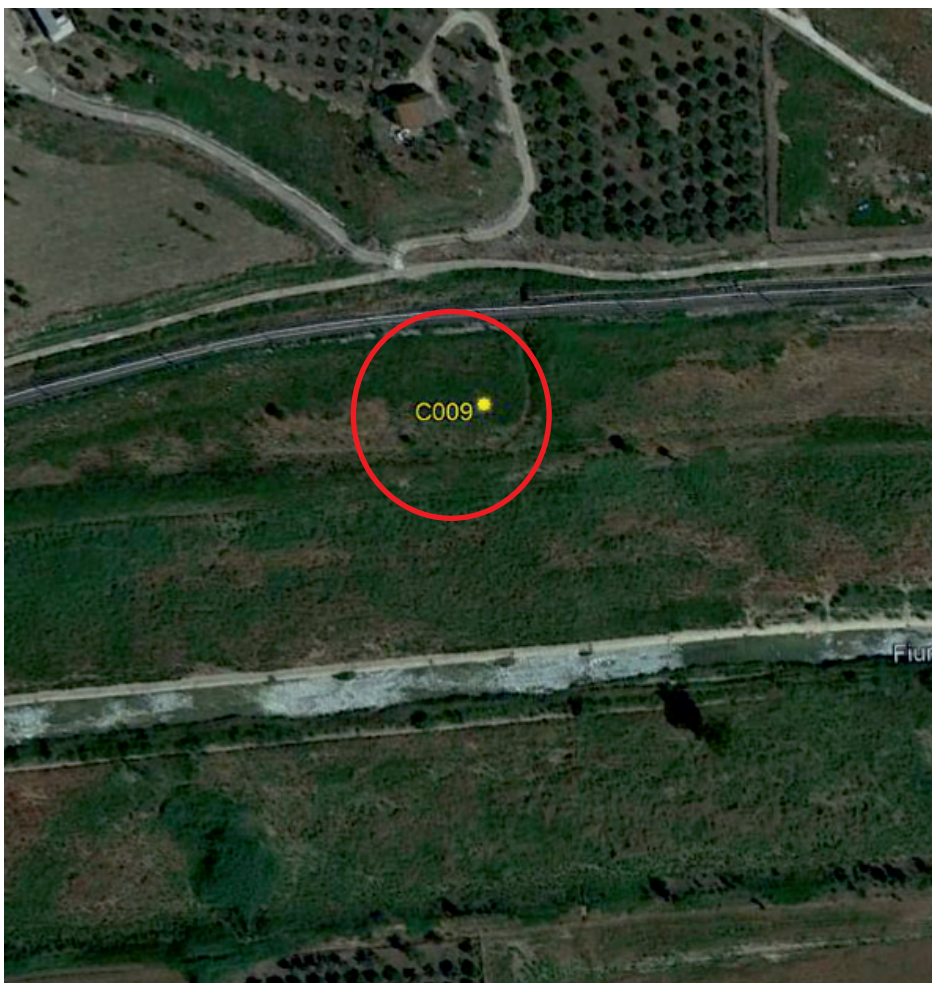
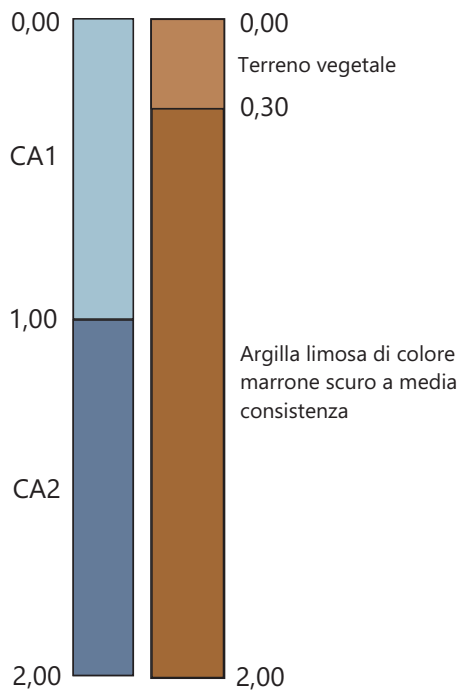
PUNTO DI CAMPIONAMENTO: C009

Data di Esecuzione: 16/11/2021	Comune: Casteltermini	Longitudine Est: 2403091
Falda: assente	Quota (s.l.m.): 135,00 m.	Latitudine Nord: 4150255

Documentazione Fotografica



Intervallo di Campionamento
(m. da p.c.)



Campionamento in esame

Ubicazione Planimetrica

OGGETTO: Rifacimento Metanodotto Der. per Porto Empedocle (AG) - DN 300 (12")

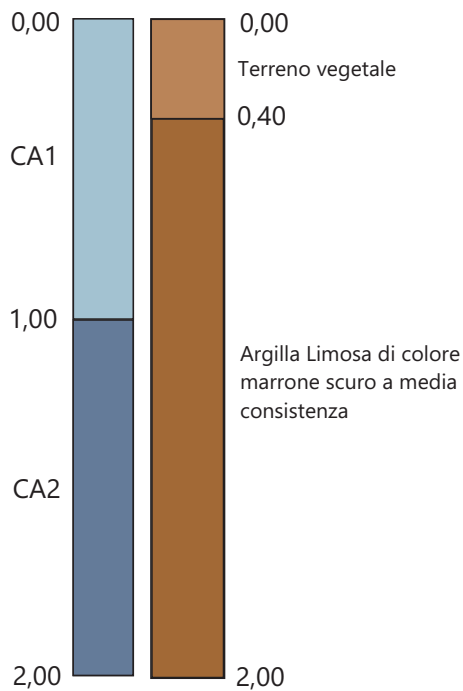
PUNTO DI CAMPIONAMENTO: C010

Data di Esecuzione: 16/11/2021	Comune: Casteltermini	Longitudine Est: 2402604
Falda: assente	Quota (s.l.m.): 134,00 m.	Latitudine Nord: 4149917

Documentazione Fotografica



Intervallo di Campionamento
(m. da p.c.)



Campionamento in esame

Ubicazione Planimetrica

OGGETTO: Rifacimento Metanodotto Der. per Porto Empedocle (AG) - DN 300 (12")

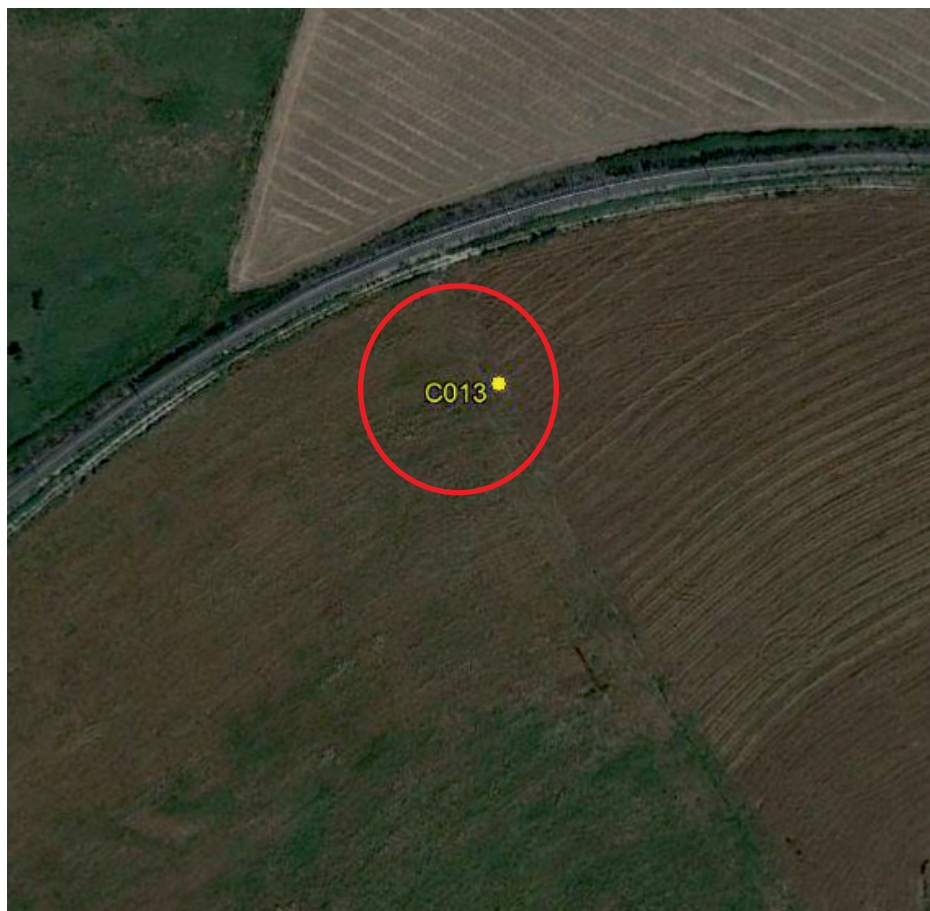
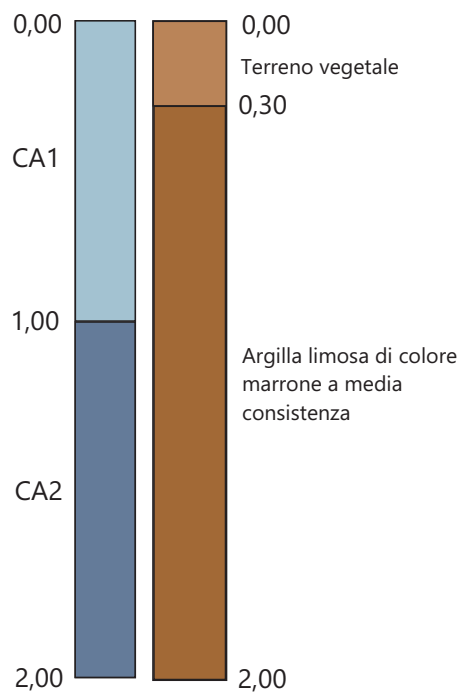
PUNTO DI CAMPIONAMENTO: C013

Data di Esecuzione: 16/11/2021	Comune: Aragona	Longitudine Est: 2400941
Falda: assente	Quota (s.l.m.): 128,00 m.	Latitudine Nord: 4148284

Documentazione Fotografica



Intervallo di Campionamento
(m. da p.c.)



Campionamento in esame

Ubicazione Planimetrica

OGGETTO: Rifacimento Metanodotto Der. per Porto Empedocle (AG) - DN 300 (12")

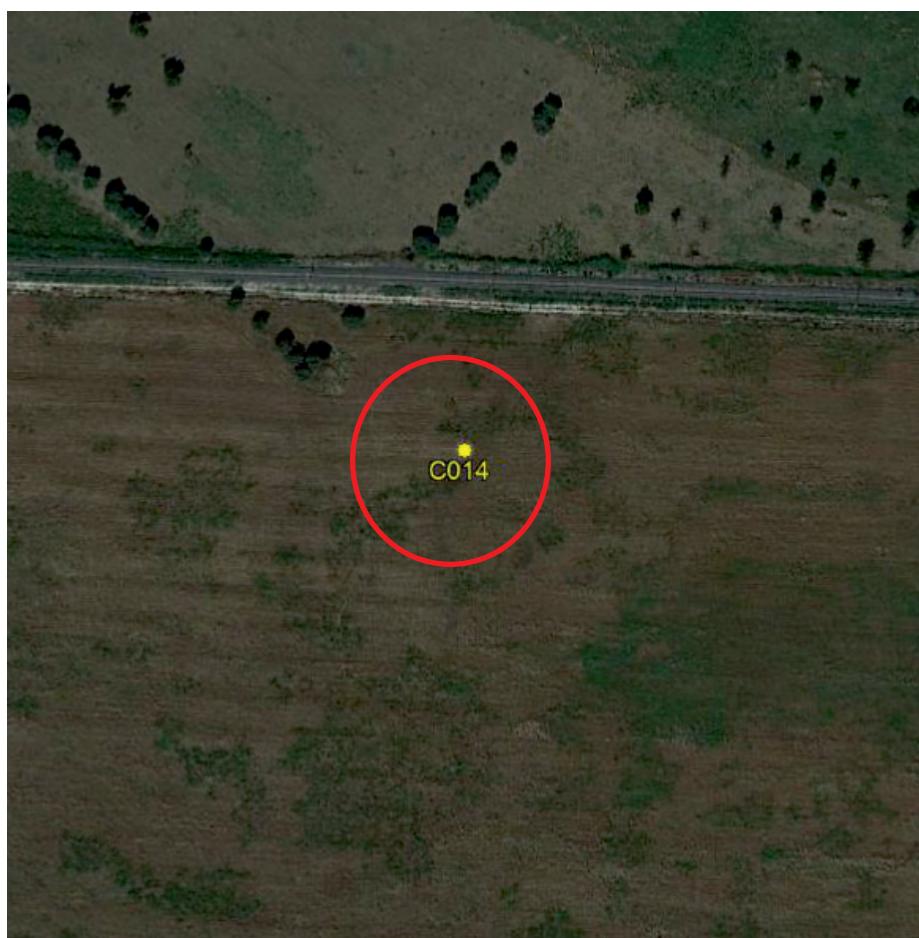
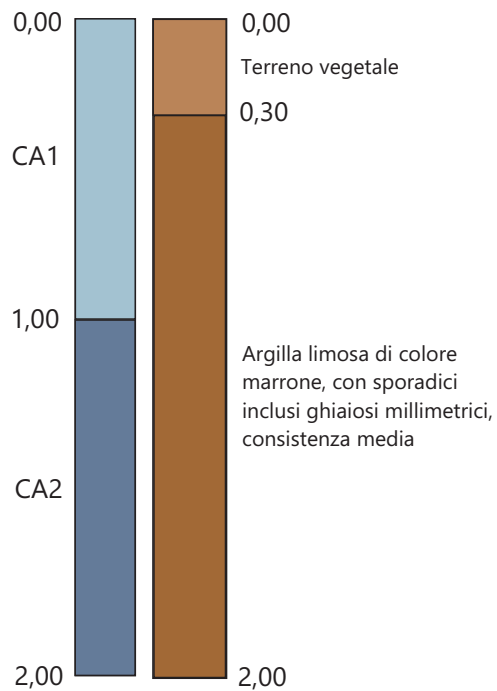
PUNTO DI CAMPIONAMENTO: C014

Data di Esecuzione: 16/11/2021	Comune: Aragona	Longitudine Est: 2400915
Falda: assente	Quota (s.l.m.): 131,00 m.	Latitudine Nord: 4147898

Documentazione Fotografica



Intervallo di Campionamento
(m. da p.c.)



Campionamento in esame

Ubicazione Planimetrica

OGGETTO: Rifacimento Metanodotto Der. per Porto Empedocle (AG) - DN 300 (12")

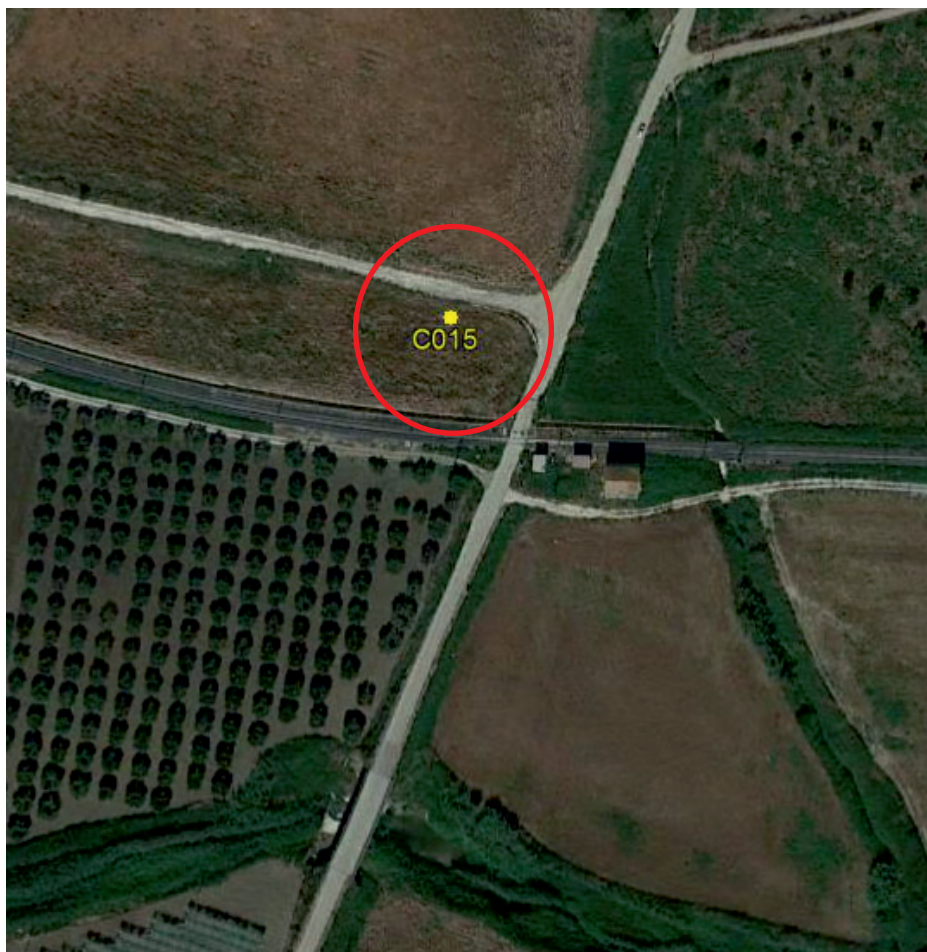
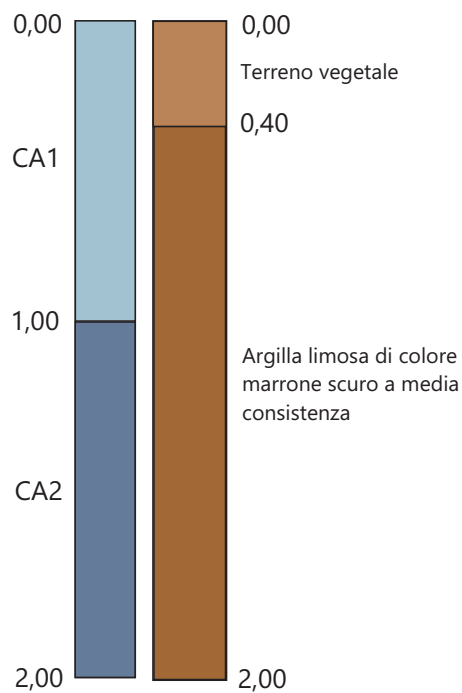
PUNTO DI CAMPIONAMENTO: C015

Data di Esecuzione: 16/11/2021	Comune: Aragona	Longitudine Est: 2400808
Falda: assente	Quota (s.l.m.): 136,00 m.	Latitudine Nord: 4147418

Documentazione Fotografica



Intervallo di Campionamento
(m. da p.c.)



Campionamento in esame

Ubicazione Planimetrica

OGGETTO: Rifacimento Metanodotto Der. per Porto Empedocle (AG) - DN 300 (12")

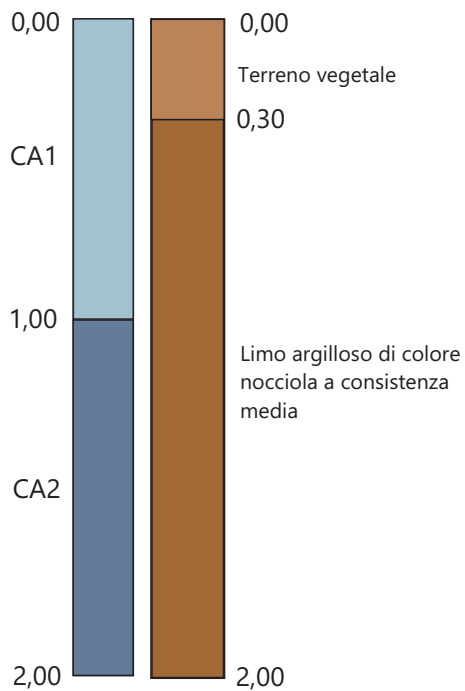
PUNTO DI CAMPIONAMENTO: C016

Data di Esecuzione: 16/11/2021	Comune: Aragona	Longitudine Est: 2400645
Falda: assente	Quota (s.l.m.): 141,00 m.	Latitudine Nord: 4147031

Documentazione Fotografica



Intervallo di Campionamento (m. da p.c.)



Campionamento in esame

Ubicazione Planimetrica

OGGETTO: Rifacimento Metanodotto Der. per Porto Empedocle (AG) - DN 300 (12")

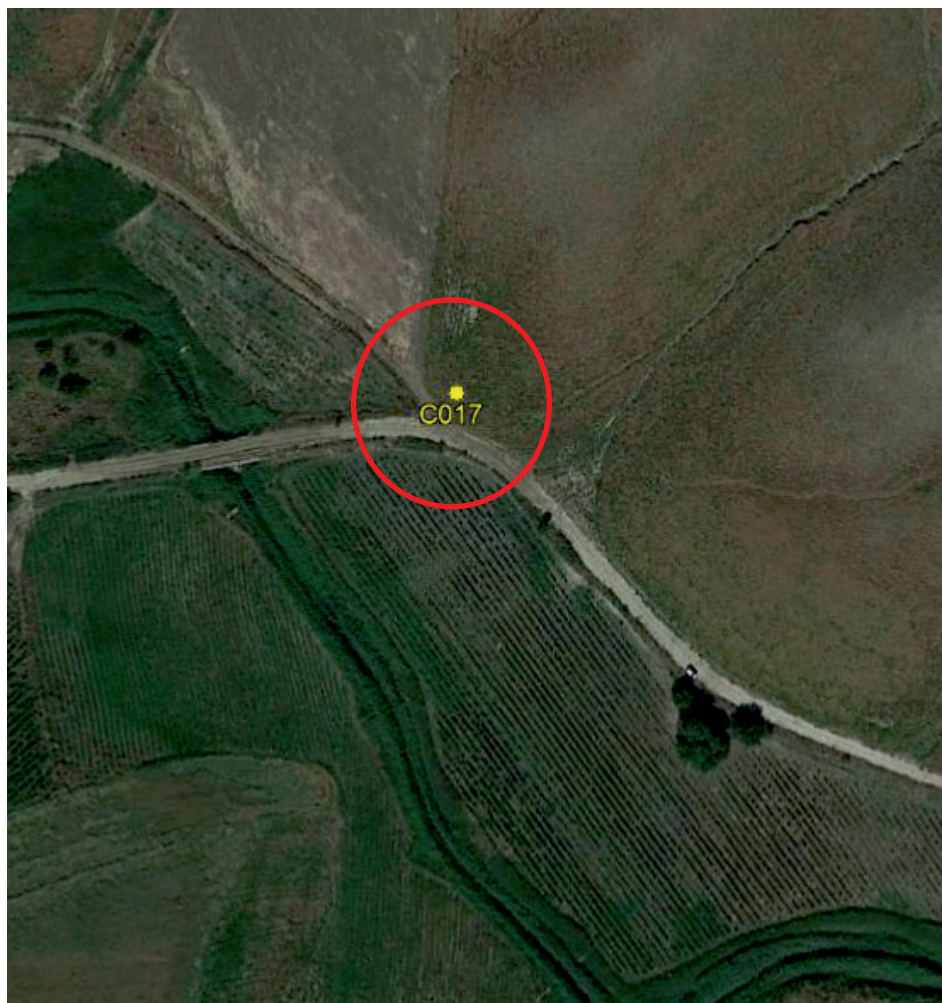
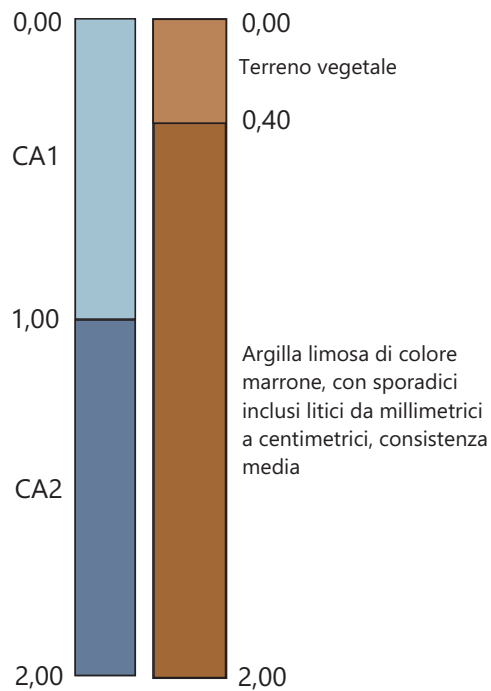
PUNTO DI CAMPIONAMENTO: C017

Data di Esecuzione: 16/11/2021	Comune: Aragona	Longitudine Est: 2400370
Falda: assente	Quota (s.l.m.): 144,00 m.	Latitudine Nord: 4146501

Documentazione Fotografica



Intervallo di Campionamento (m. da p.c.)



Campionamento in esame

Ubicazione Planimetrica

OGGETTO: Rifacimento Metanodotto Der. per Porto Empedocle (AG) - DN 300 (12")

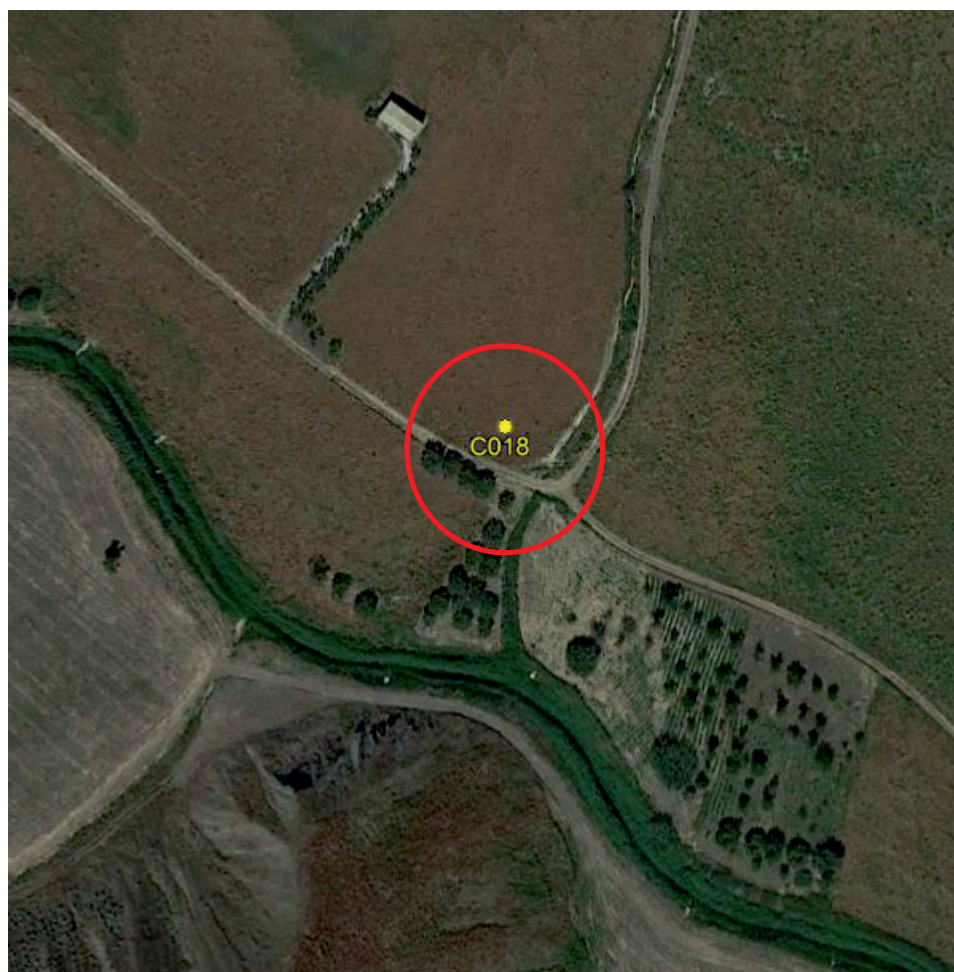
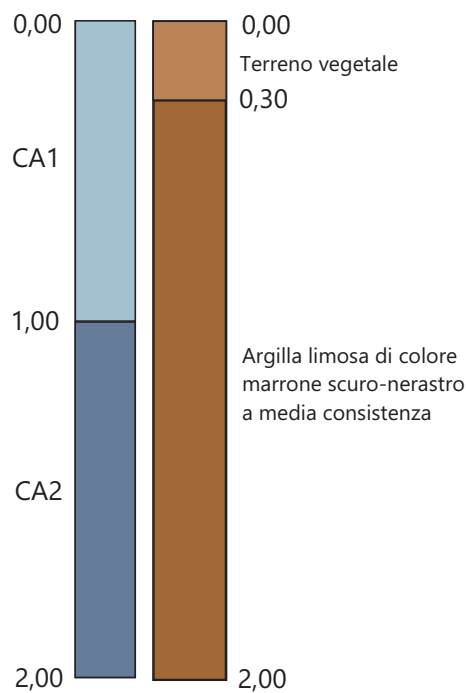
PUNTO DI CAMPIONAMENTO: C018

Data di Esecuzione: 16/11/2021	Comune: Aragona	Longitudine Est: 2400136
Falda: assente	Quota (s.l.m.): 149,00 m.	Latitudine Nord: 4146042

Documentazione Fotografica



Intervallo di Campionamento (m. da p.c.)



Campionamento in esame

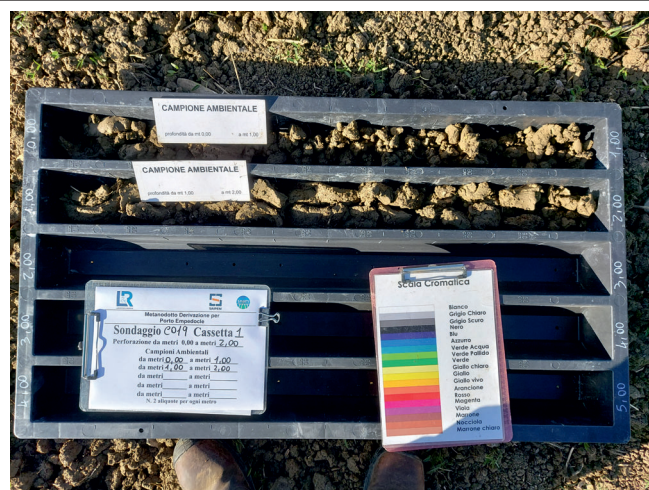
Ubicazione Planimetrica

OGGETTO: Rifacimento Metanodotto Der. per Porto Empedocle (AG) - DN 300 (12")

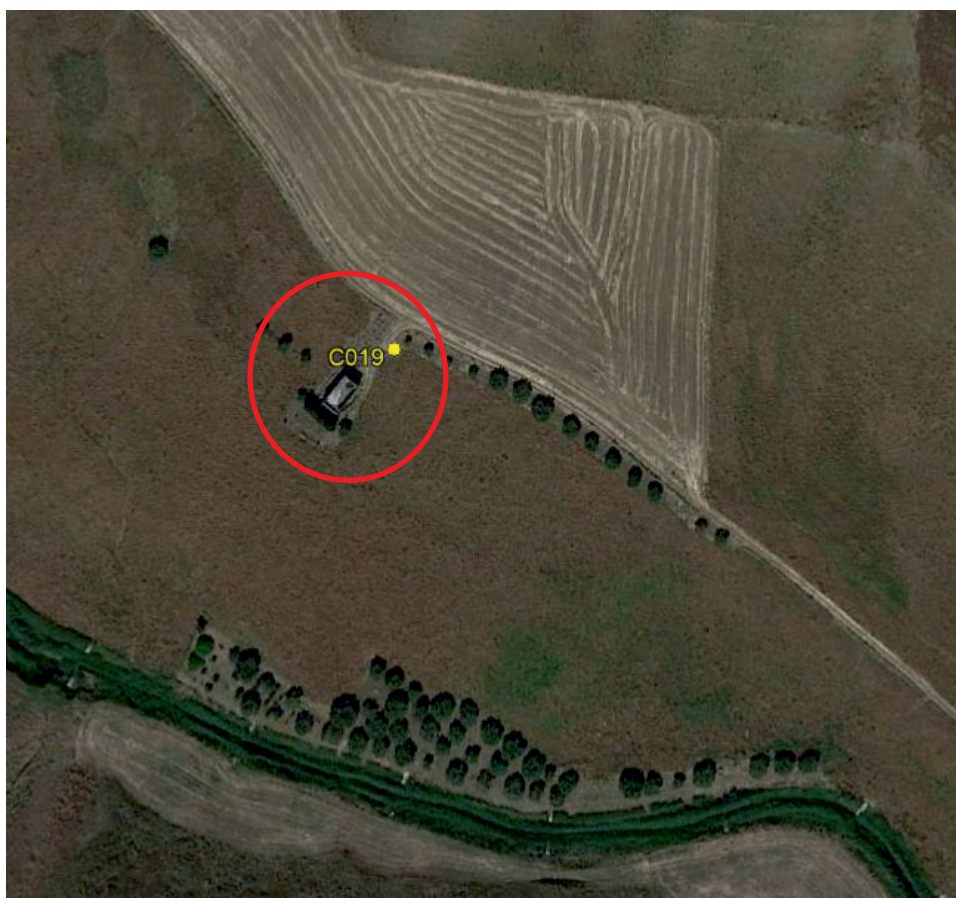
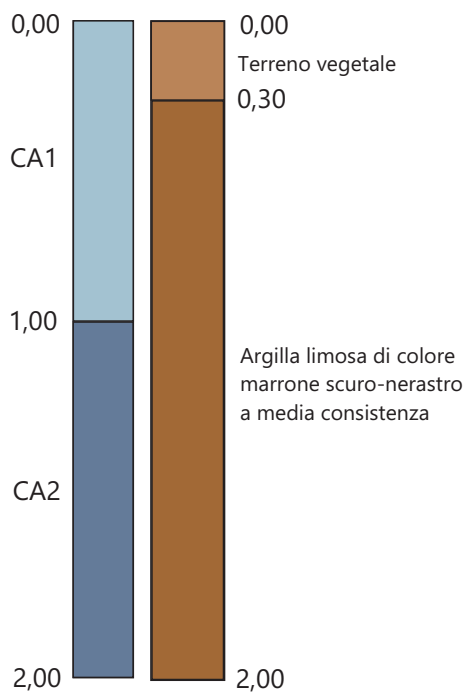
PUNTO DI CAMPIONAMENTO: C019

Data di Esecuzione: 17/02/2022	Comune: Aragona	Longitudine Est: 2399961
Falda: assente	Quota (s.l.m.): 159,00 m.	Latitudine Nord: 4145751

Documentazione Fotografica



Intervallo di Campionamento
(m. da p.c.)



Campionamento in esame

Ubicazione Planimetrica

OGGETTO: Rifacimento Metanodotto Der. per Porto Empedocle (AG) - DN 300 (12")

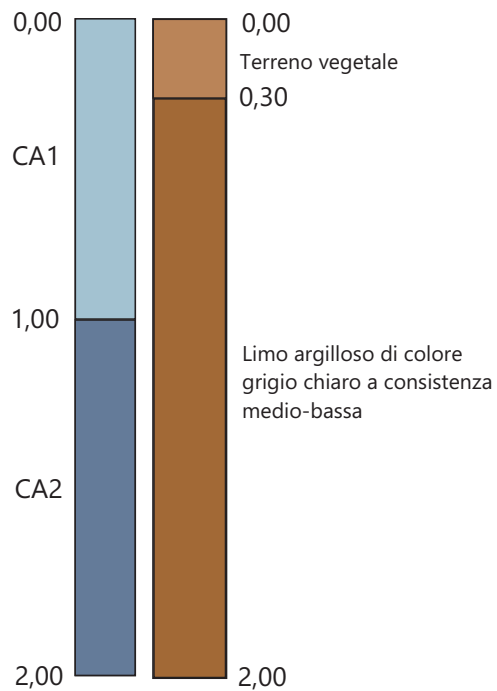
PUNTO DI CAMPIONAMENTO: C022

Data di Esecuzione: 17/02/2022	Comune: Aragona	Longitudine Est: 2399036
Falda: assente	Quota (s.l.m.): 184,00 m.	Latitudine Nord: 4144107

Documentazione Fotografica



Intervallo di Campionamento
(m. da p.c.)



Campionamento in esame

Ubicazione Planimetrica

OGGETTO: Rifacimento Metanodotto Der. per Porto Empedocle (AG) - DN 300 (12")

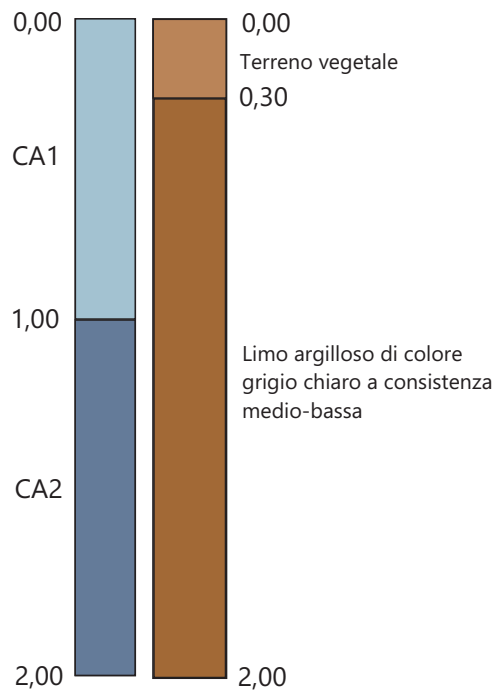
PUNTO DI CAMPIONAMENTO: C023

Data di Esecuzione: 17/02/2022	Comune: Aragona	Longitudine Est: 2398498
Falda: assente	Quota (s.l.m.): 192,00 m.	Latitudine Nord: 4143859

Documentazione Fotografica



Intervallo di Campionamento (m. da p.c.)



Campionamento in esame

Ubicazione Planimetrica

OGGETTO: Rifacimento Metanodotto Der. per Porto Empedocle (AG) - DN 300 (12")

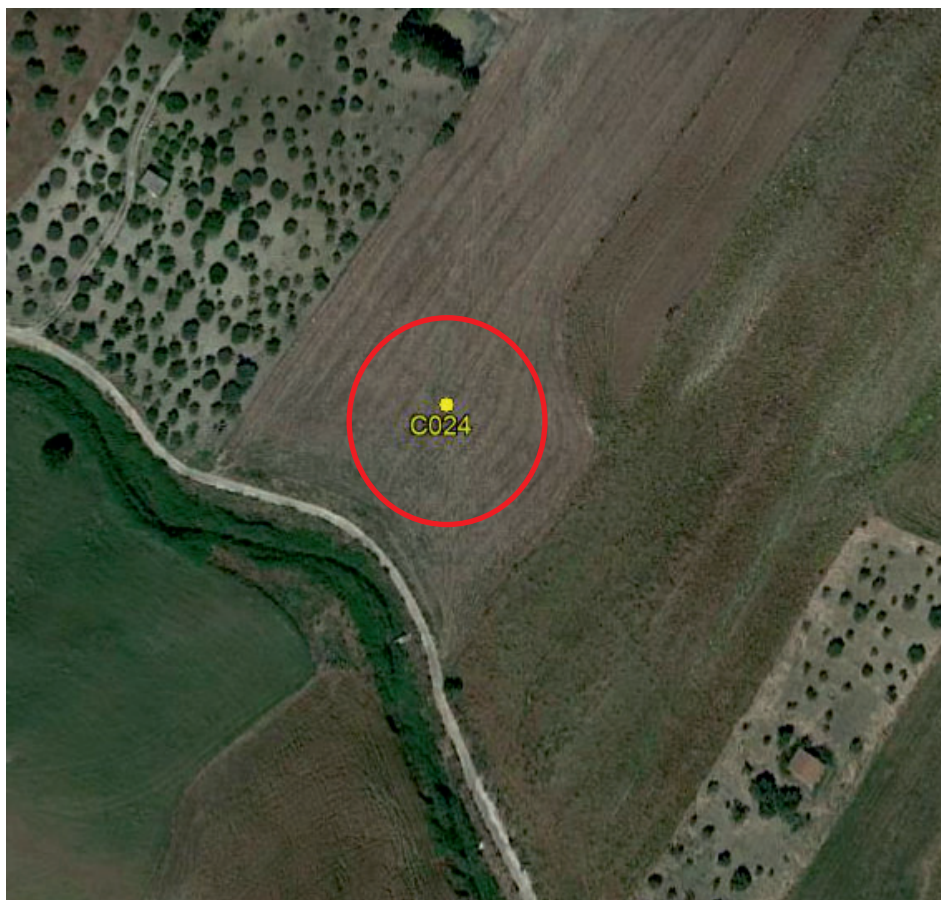
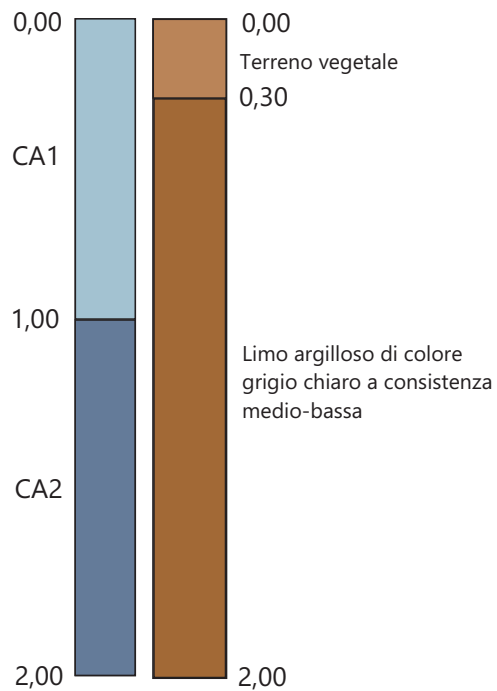
PUNTO DI CAMPIONAMENTO: C024

Data di Esecuzione: 17/02/2022	Comune: Aragona	Longitudine Est: 2398164
Falda: assente	Quota (s.l.m.): 207,00 m.	Latitudine Nord: 4143354

Documentazione Fotografica



Intervallo di Campionamento
(m. da p.c.)



Campionamento in esame

Ubicazione Planimetrica

OGGETTO: Rifacimento Metanodotto Der. per Porto Empedocle (AG) - DN 300 (12")

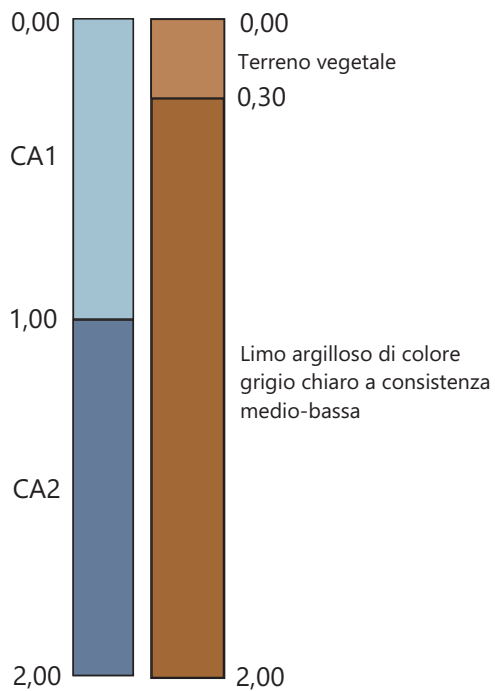
PUNTO DI CAMPIONAMENTO: C025

Data di Esecuzione: 17/02/2022	Comune: Aragona	Longitudine Est: 2398051
Falda: assente	Quota (s.l.m.): 216,00 m.	Latitudine Nord: 4143056

Documentazione Fotografica



Intervallo di Campionamento
(m. da p.c.)



Campionamento in esame

Ubicazione Planimetrica

OGGETTO: Rifacimento Metanodotto Der. per Porto Empedocle (AG) - DN 300 (12")

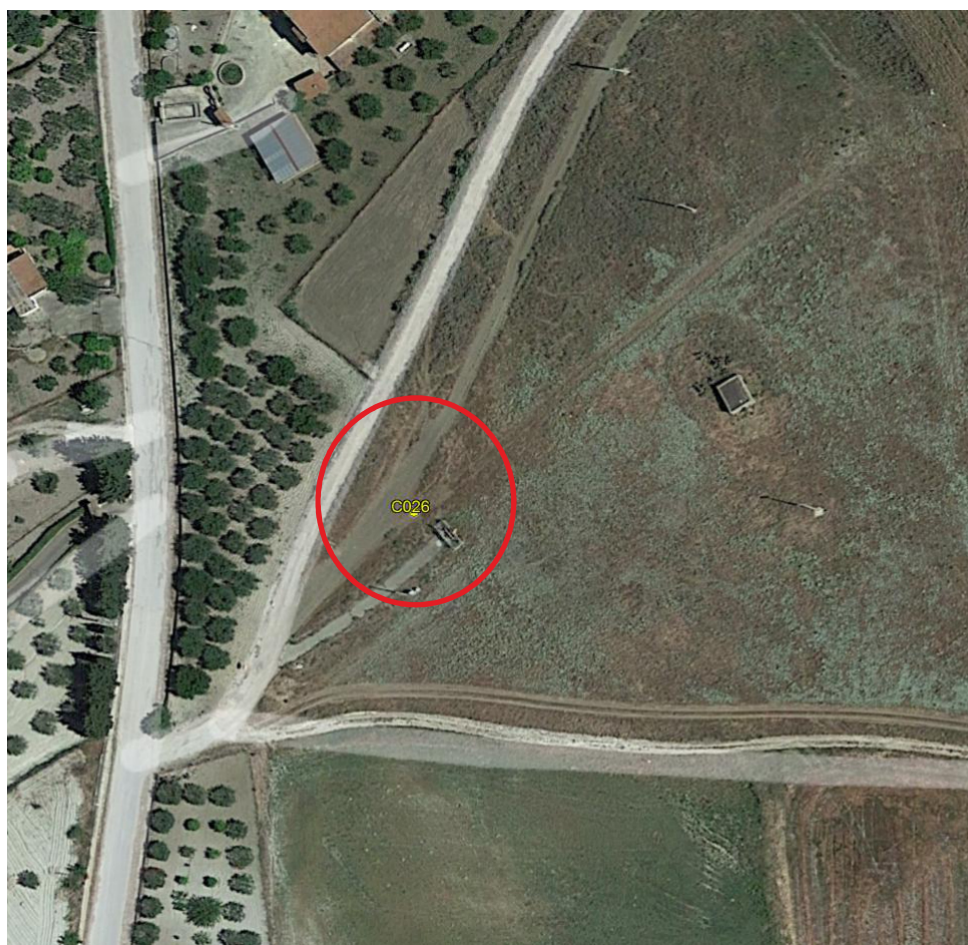
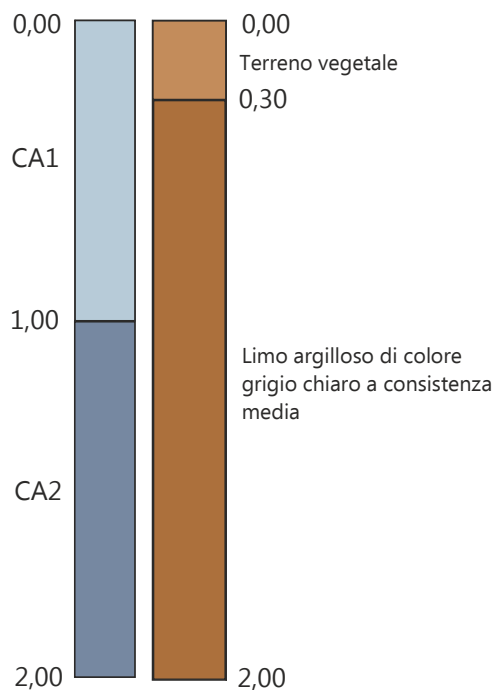
PUNTO DI CAMPIONAMENTO: C026

Data di Esecuzione: 17/02/2022	Comune: Aragona	Longitudine Est: 377695
Falda: assente	Quota (s.l.m.): 250,00 m.	Latitudine Nord: 4142578

Documentazione Fotografica



Intervallo di Campionamento (m. da p.c.)



Campionamento in esame

Ubicazione Planimetrica

OGGETTO: Rifacimento Metanodotto Der. per Porto Empedocle (AG) - DN 300 (12")

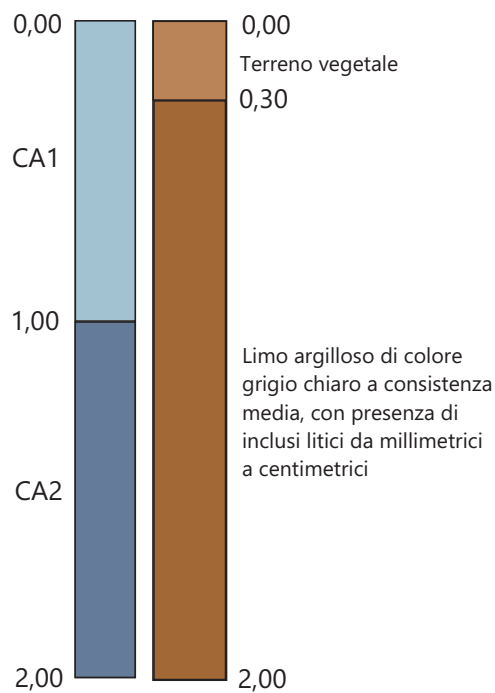
PUNTO DI CAMPIONAMENTO: C027

Data di Esecuzione: 17/02/2022	Comune: Aragona	Longitudine Est: 2397275
Falda: assente	Quota (s.l.m.): 304,00 m.	Latitudine Nord: 4142262

Documentazione Fotografica



Intervallo di Campionamento
(m. da p.c.)



Campionamento in esame

Ubicazione Planimetrica

OGGETTO: Rifacimento Metanodotto Der. per Porto Empedocle (AG) - DN 300 (12")

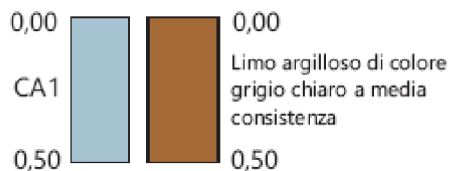
PUNTO DI CAMPIONAMENTO: C028

Data di Esecuzione: 17/02/2022	Comune: Aragona	Longitudine Est: 376996
Falda: assente	Quota (s.l.m.): 304,00 m.	Latitudine Nord: 4141838

Documentazione Fotografica



Intervallo di Campionamento (m. da p.c.)



Il campionamento è stato interrotto a m. 0,50 dal piano di campagna per la presenza di trovanti rocciosi



Campionamento in esame

Ubicazione Planimetrica

OGGETTO: Rifacimento Metanodotto Der. per Porto Empedocle (AG) - DN 300 (12")

PUNTO DI CAMPIONAMENTO: C030

Data di Esecuzione: 17/02/2022

Comune: Aragona

Longitudine Est: 376540.02

Falda: assente

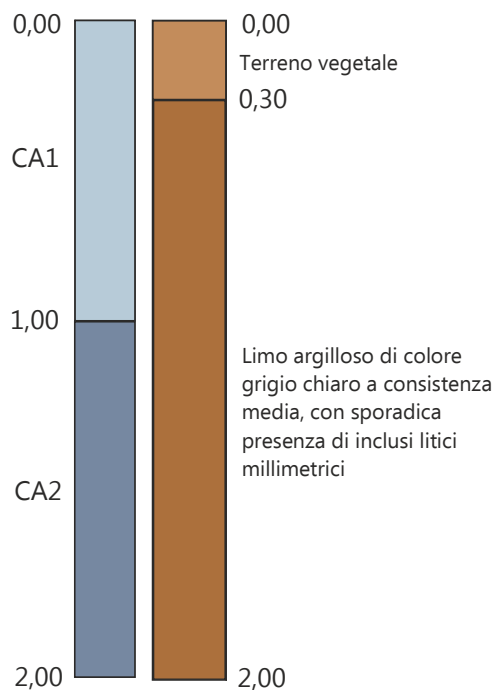
Quota (s.l.m.): 480,00 m.

Latitudine Nord: 4140950.57

Documentazione Fotografica



**Intervallo di Campionamento
(m. da p.c.)**



Campionamento in esame

Ubicazione Planimetrica

OGGETTO: Rifacimento Metanodotto Der. per Porto Empedocle (AG) - DN 300 (12")

PUNTO DI CAMPIONAMENTO: C031

Data di Esecuzione: 17/02/2022

Comune: Aragona

Longitudine Est: 376310.28

Falda: assente

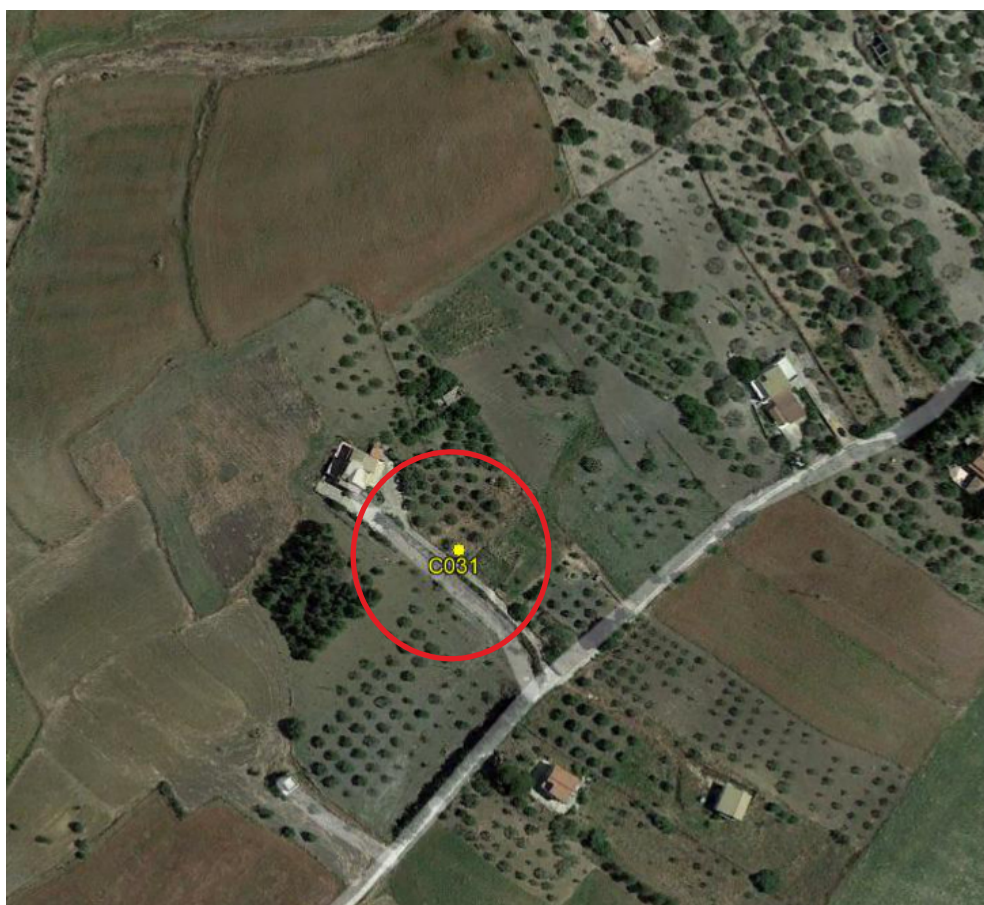
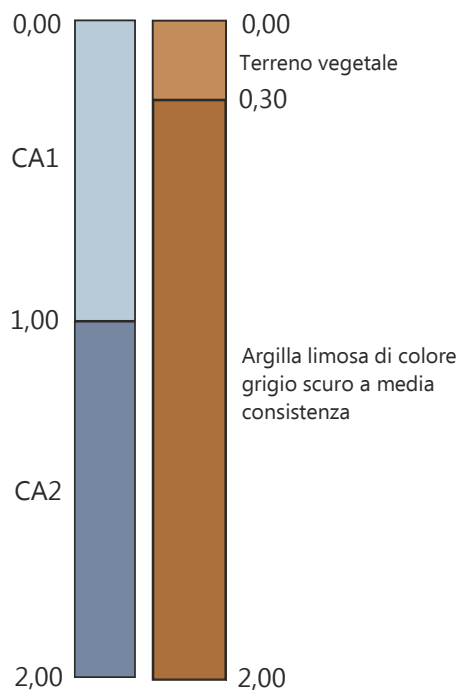
Quota (s.l.m.): 422,00 m.

Latitudine Nord: 4140379.23

Documentazione Fotografica



Intervallo di Campionamento (m. da p.c.)



Campionamento in esame

Ubicazione Planimetrica